



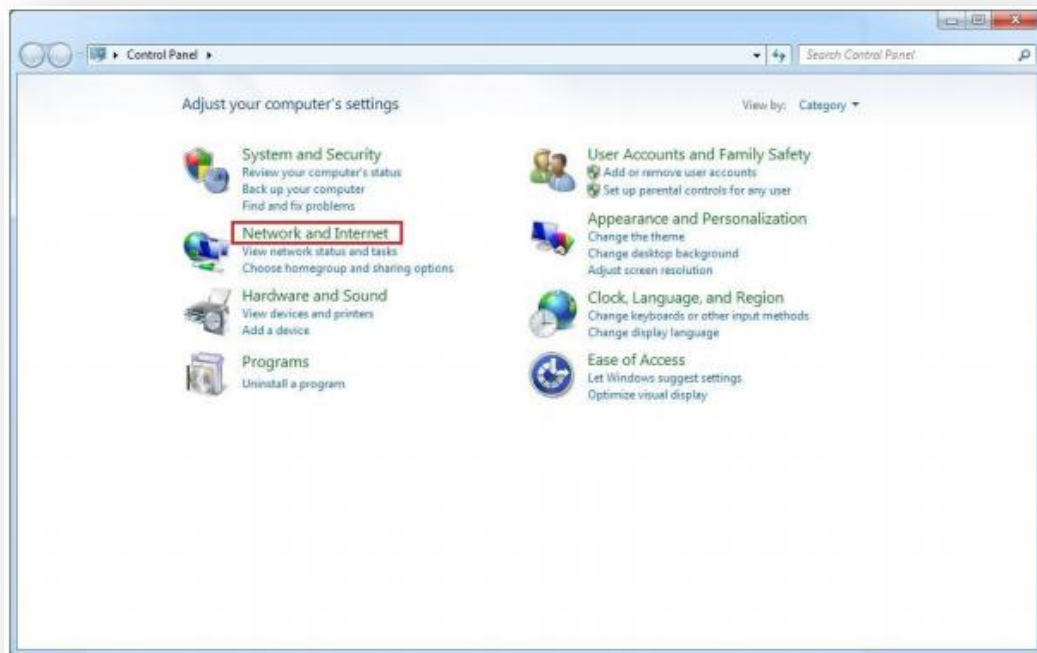
คู่มือการใช้งาน eduroam

ศูนย์เทคโนโลยีสารสนเทศ มหาวิทยาลัยราชภัฏเพชรบุรี

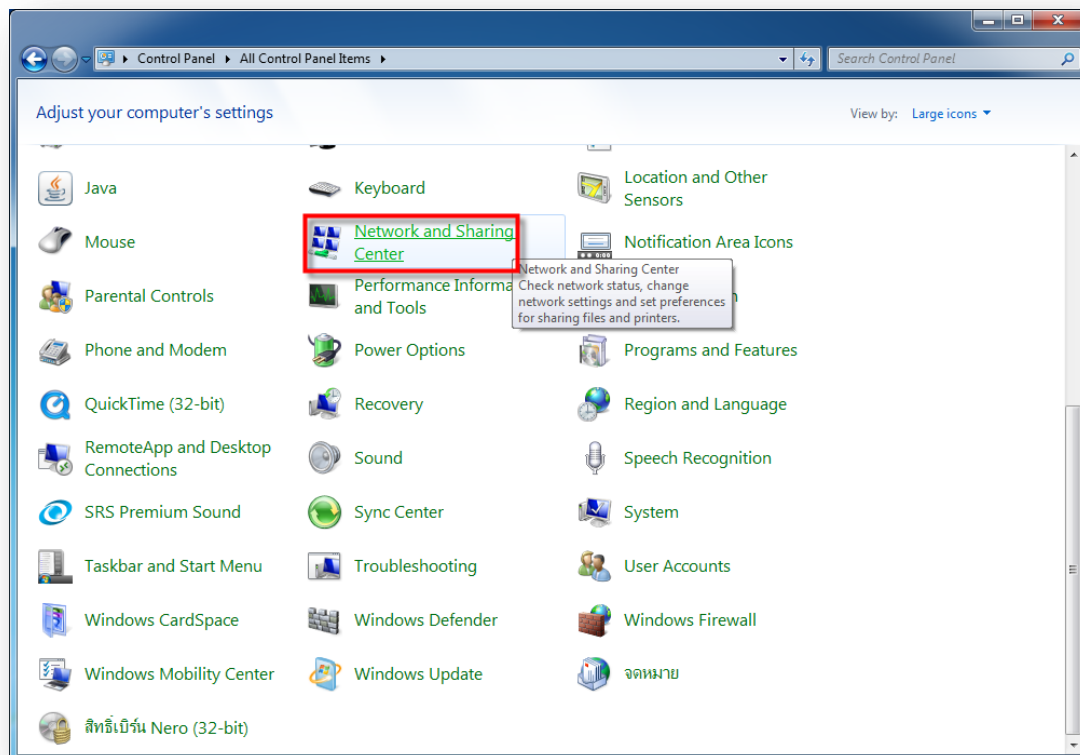
สำหรับระบบปฏิบัติการ Window 7



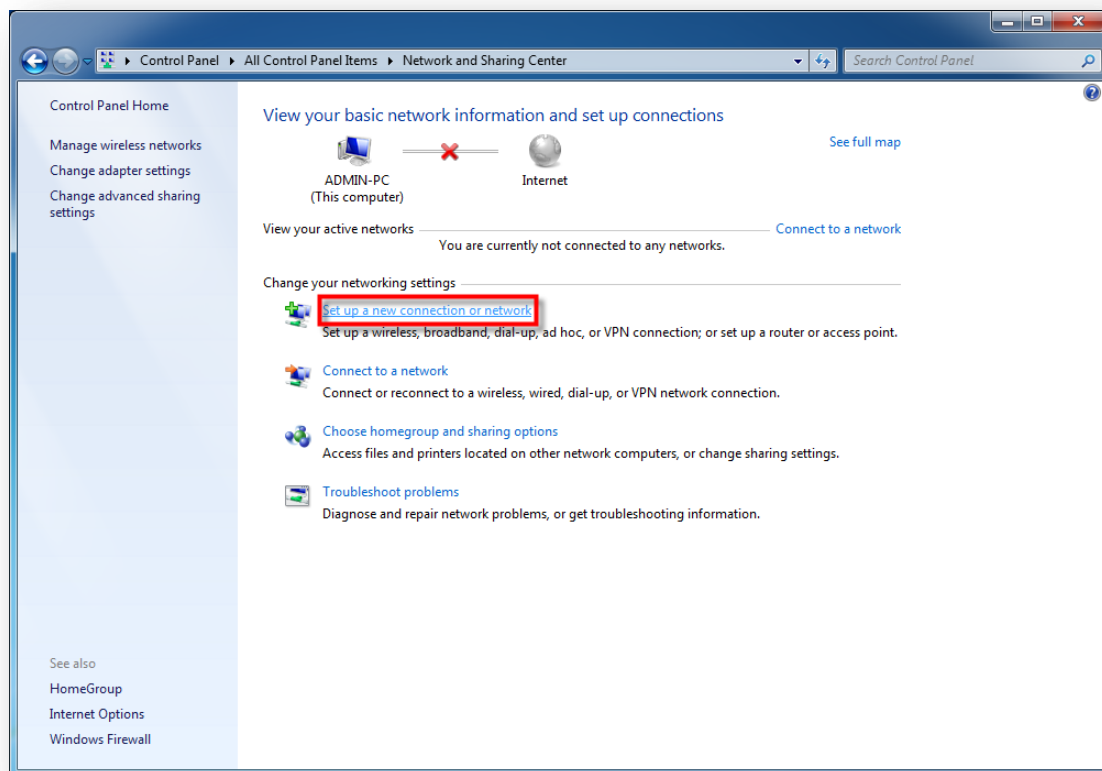
1. คลิก Start Menu เลือก Control Panel คลิก Network and Internet



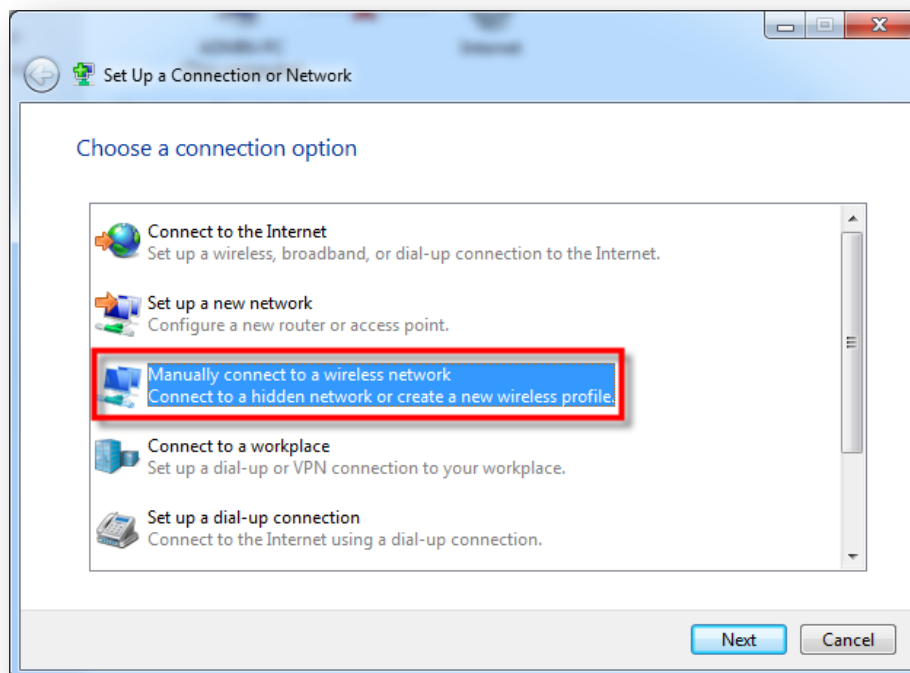
2. คลิก Network and Sharing Center



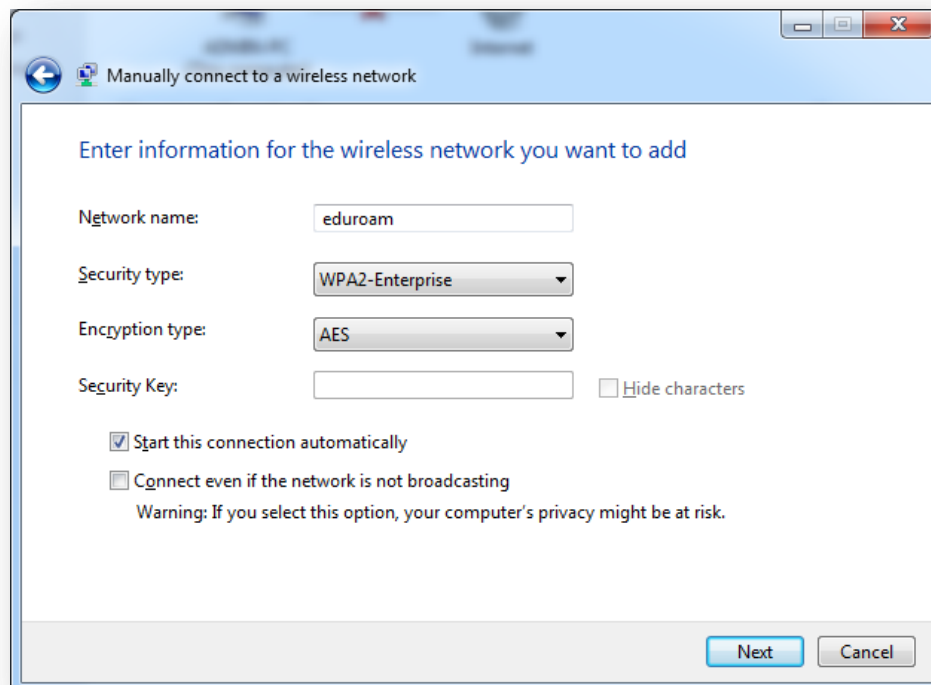
3. คลิก Set up a new connection or network



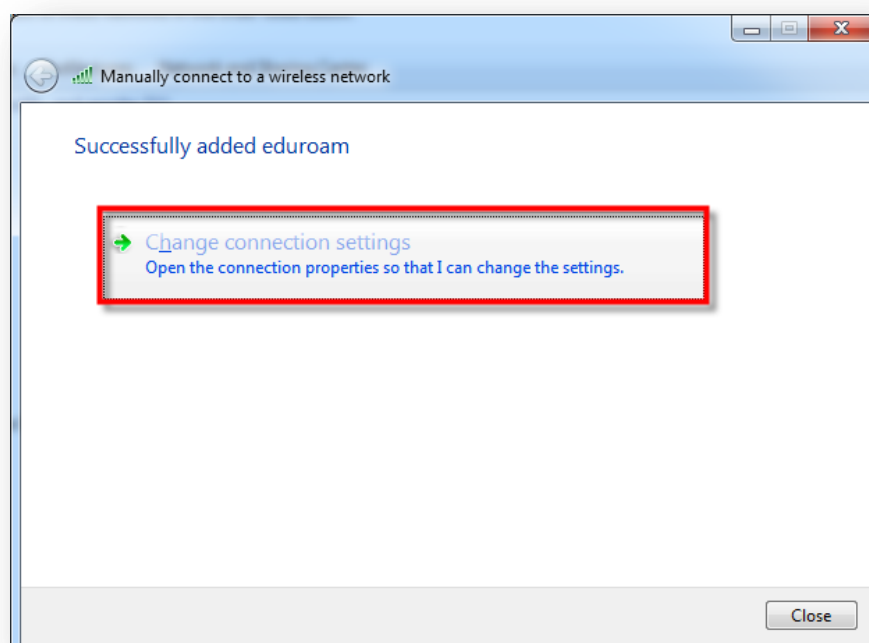
4. คลิก Manully connect to a wireless network และคลิก Next



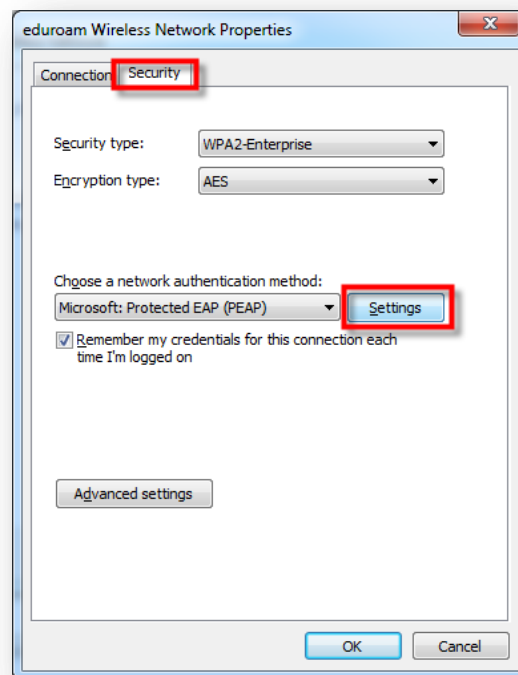
5. ส่วนที่เป็น Network name ให้พิมพ์คำว่า
eduroam Security type : **WPA2-Enterprise**
Encryption types : **AES**และคลิก **Next**



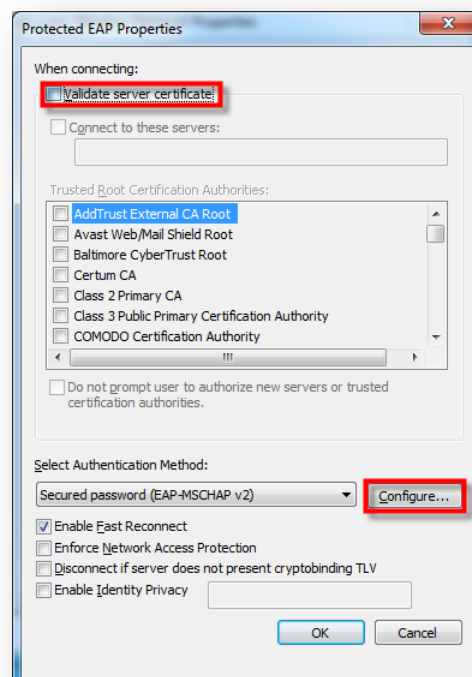
6. คลิก Change connection settings



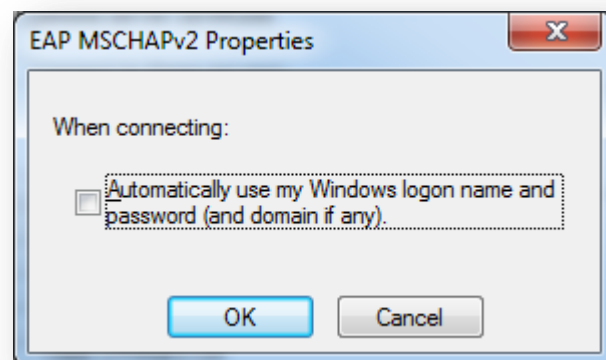
7. คลิก Security tab และคลิก Settings



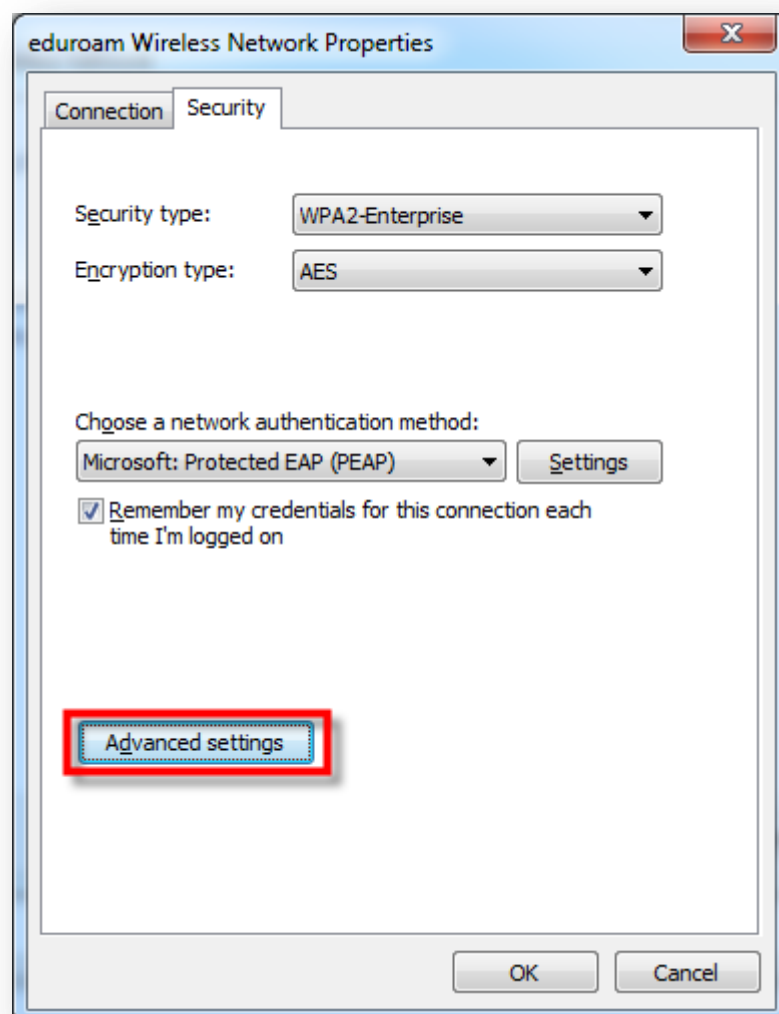
8. คลิกตรง Validate server certificate เอาเครื่องหมายถูกออก จากนั้นคลิกปุ่ม Configure



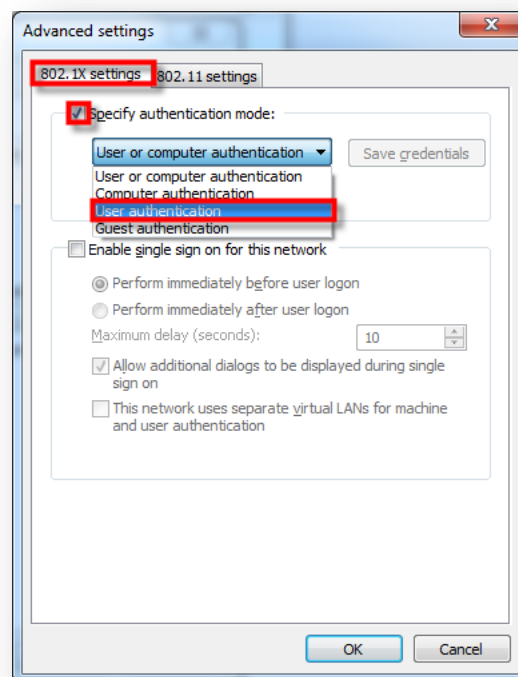
9. เอาเครื่องหมายถูกออกจาก Automatically use my windows logon name and password (and domain if any) และคลิกปุ่ม OK



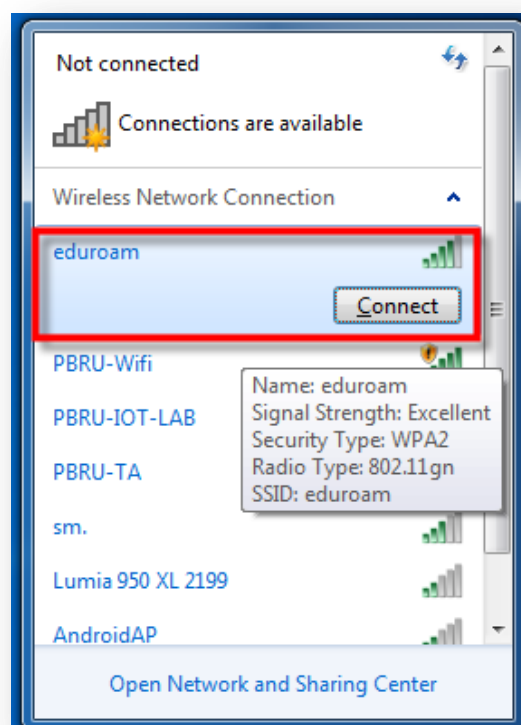
10. คลิกเลือก Security tab คลิกปุ่ม Advanced settings



11. คลิก 802.1x settings tab ใส่เครื่องหมายถูกตรงหน้า Specify authentication mode จากนั้นเลือก User authentication แล้วคลิกปุ่ม OK



12. คลิกมุมล่างขวาคลิกเลือกสัญญาณ Wireless ที่ชื่อ eduroam และคลิกปุ่ม Connect



13. ทำการพิสูจน์ตัวตนโดยใช้Username และ Password ที่ได้รับจากทางมหาวิทยาลัย
ต้นสังกัด เช่น guestuser@ku.ac.th และคลิกปุ่ม OK

